

## Série imageRUNNER ADVANCE DX C5700

iR-ADV DX C5770i/C5760i/C5750i/C5740i

# PRODUTIVIDADE PODEROSA ATRAVÉS DE EQUIPAMENTOS MULTIFUNÇÕES A3 A CORES SEGUROS



Canon uniFLOW Online  
Outstanding Cloud Output Management Solution

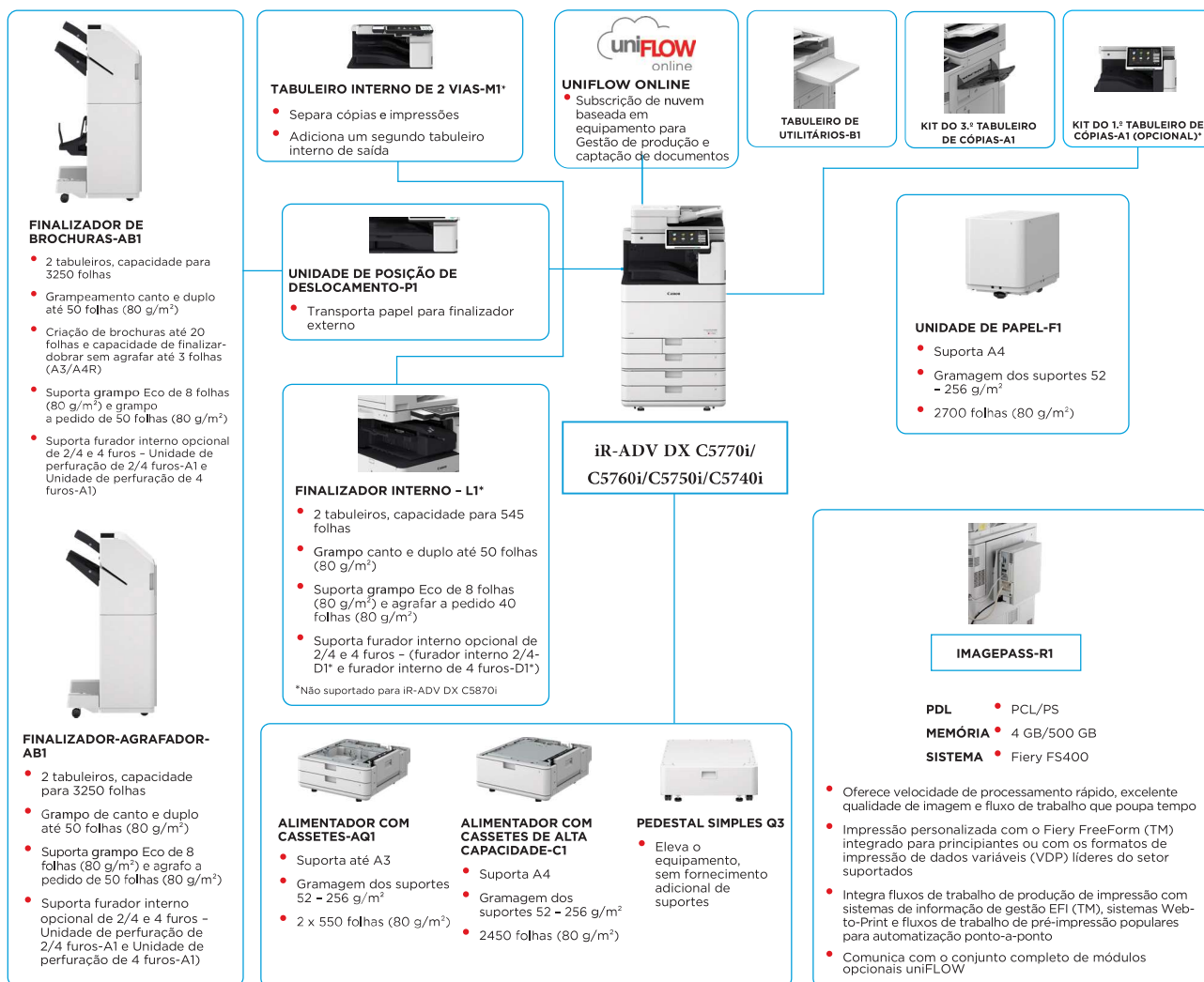


Canon uniFLOW Online  
Outstanding Cloud Output Management Solution



New to the Line

### OPÇÕES PRINCIPAIS DE CONFIGURAÇÃO



Esta configuração simples destina-se apenas a fins ilustrativos. Para obter uma lista completa de opções e a relação exata de compatibilidade, consulte o [configurador de produtos online](#).

A plataforma unificada de firmware (UFP) garante a disponibilidade das atualizações de funcionalidades e de segurança mais recentes, para uma melhor experiência do utilizador em todo o portfólio iR ADVANCE DX.

\* Para promover a sustentabilidade e poupar nas matérias-primas necessárias para os plásticos, o kit do 1.º tabuleiro de cópias-A1 é opcional, sendo obrigatório caso o Finalizador interno-L1, Finalizador de grampos-AB1 ou Finalizador de livreto-AB1 não esteja instalado.

**Canon**

# CARATERÍSTICAS TÉCNICAS

# Série imageRUNNER ADVANCE DX C5700

<b>UNIDADE PRINCIPAL</b> <b>Tipo de equipamento</b> <b>Funções principais</b>	Multifunções laser a cores A3 Impressão, cópia, digitalização, envio e armazenamento	<b>Tipos de letra</b>	Tipos de letra PS: Roman 136 Tipos de letra PCL: 93 tipos de letra Roman, 10 tipos de letra Bitmap, 2 tipos de letra OCR, Andale Mono WT J/K/S/T* (japonês, coreano, chinês simplificado e tradicional), tipos de letra de códigos de barras* *1 Requer o tipo de letra internacional PLC – A1 opcional. *2 Requer o kit de impressão de códigos de barras – D1 opcional.
<b>Processador</b> <b>Painel de controle</b>	Processador Dual Core de 1,8 GHz <b>Tela</b> tátil LCD TFT WVGA a cores de 25,7 cm/10,1" (inclínável até 90°) Standard: 5,0 GB de RAM Standard: (SSD) 256 GB, Opcional: (SSD) 256 GB, 1 TB	<b>Funções de impressão</b>	Impressão protegida, marca de água protegida, cabeçalho/rodapé, esquema da página, impressão frente e verso, orientações/formatos de papel mistos, capa/contracapa, redução de toner, impressão de pôster, suspensão forçada da impressão, data da impressão, impressão agendada, impressão através de impressora virtual
<b>Memória</b> <b>Armazenamento</b>	REDE Standard: 1000Base-T/100Base-TX/10Base-T, LAN sem fios (IEEE 802.11 b/g/n), Opcional: NFC, Bluetooth de baixo consumo	<b>Sistema operativo</b>	UFRIL: Windows® 8.1/10/Server 2012/Server 2012 R2/Server 2016/Server 2019, Mac OS X (10.11 ou posterior) PCL: Windows® 8.1/10/Server 2012/Server 2012 R2/Server 2016/Server 2019 PS: 8.1/10/Server 2012/Server 2012 R2/Server 2016/Server 2019, Mac OS X (10.11 ou posterior) PPD: Windows® 8.1/10, Mac OS X (10.10 ou posterior) Software McAfee Embedded Control À data de outubro de 2020
<b>Interface de ligação</b>	OUTROS Standard: USB 2.0 (anfitrião) × 1, USB 3.0 (anfitrião) × 1, USB 2.0 (equipamento) × 1, Opcional: interface standard, interface de controlo de cópias	<b>CARATERÍSTICAS TÉCNICAS DE CÓPIA</b> <b>Velocidade de cópia (preto e branco/a cores)</b> * apenas de uma face	iR-ADV DX C5770i até 70 ppm (A4, A5*, A5R, A6R), até 36 ppm (A3), até 42 ppm (A4R)  iR-ADV DX C5760i até 60 ppm (A4, A5*, A5R, A6R), até 32 ppm (A3), até 36 ppm (A4R)  iR-ADV DX C5750i até 50 ppm (A4, A5*, A5R, A6R), até 27 ppm (A3), até 30 ppm (A4R)  iR-ADV DX C5740i até 40 ppm (A4, A5*, A5R, A6R), até 21 ppm (A3), até 24 ppm (A4R)  iR-ADV DX C5770i: Aprox. 2,7/3,7 segundos ou menos  iR-ADV DX C5760i: Aprox. 2,9/4,2 segundos ou menos  iR-ADV DX C5750i: Aprox. 3,4/4,9 segundos ou menos  iR-ADV DX C5740i: Aprox. 4,1/6,1 segundos ou menos  600 × 600 Até 999 cópias Automática ou manual (9 níveis) Zoom variável: 25% a 400% (incrementos de 1%) Redução/ampliação predefinida: 25%, 50%, 70%, 100% (1:1), 141%, 200%, 400%  Rácios R/E predefinidos por área, frente e verso, ajuste da densidade, seleção do tipo de original, modo de interrupção, livro para duas páginas, original frente e verso, criação de trabalho, N em 1, adicionar capa, inserção de folhas, originais de formatos diferentes, numeração de páginas, numeração de conjuntos de cópias, nitidez, apagar moldura, marca de água protegida, data de impressão, intervalo, imprimir e verificar, negativo/positivo, repetir imagens, unir blocos de trabalho, imagem espelhada, armazenar na caixa de correio, sobrepor imagem, cópia do cartão de identificação, ignorar páginas em branco, original de formato livre, modo de cor, cópia de reserva, amostra de cópia
<b>Capacidade de fornecimento de papel (A4, 80 g/m²)</b>	Standard: 1200 folhas 1 tabuleiro multifunções para 100 folhas 2 cassetes de papel para 550 folhas, Máximo: 6350 folhas (com alimentador com cassetes de alta capacidade-CI + compartimento de Papel-FI)	<b>Resolução de cópia (dpi)</b> <b>Várias cópias</b> <b>Densidade de cópia</b> <b>Ampliação</b>	
<b>Capacidade de saída de papel (A4, 80 g/m²)</b> <b>Capacidades de finalização</b>	Máximo: 3450 folhas (com finalizador-agrafiador-AB1 ou finalizador de brochuras-AB1 e kit do 3.º tabuleiro de cópias-A1)	<b>Funcionalidades de cópia</b>	
<b>Tipos de papel suportados</b>	Ordenar, agrupar, deslocar, grampear, finalizar-grampear, furar, grampeamento eco, grampeamento a pedido * As capacidades de finalização variam dependendo das opções ligadas. Tabuleiro multifunções: Fino, normal, reciclado, colorido, revestido, grosso, Bond, transparência, etiquetas, perfurado, timbrado, separadores, envelopes Cassete de papel (superior/inferior): Fino, normal, reciclado, colorido, grosso, Bond, transparência, perfurado, timbrado, envelopes* * Requer o alimentador de envelopes (standard). Tabuleiro multifunções: Formato standard: SRA3, A3, A4, A4R, A5, A5R, A6R, B4, B5 e B5R Formato personalizado: 98,0 × 139,7 mm a 320,0 × 457,2 mm Formato livre: 98,0 × 139,7 mm a 320,0 × 457,2 mm Envelopes: COM10 n.º 10, Monarch, DL, ISO-C5 Formato personalizado de envelope: 98,0 × 90,0 mm a 320,0 × 457,2 mm Cassete superior: Formato standard: A4, A5, A5R, A6R, B5 Formato personalizado: 98,0 × 148,0 mm a 297,0 × 215,9 mm Envelopes: COM10 n.º 10, Monarch, DL, ISO-C5 Cassete inferior: Tamanho standard: A3, A4, A4R, A5, A5R, A6R, B4, B5 e B5R Formato personalizado: 98,0 × 148,0 mm a 304,8 × 457,2 mm Envelopes: COM10 n.º 10, Monarch, DL, ISO-C5 Tabuleiro multifunções: 52 a 300 g/m² Cassete de papel (superior/inferior): 52 a 256 g/m² Duplex: 52 a 256 g/m²	<b>CARATERÍSTICAS TÉCNICAS DE DIGITALIZAÇÃO</b> <b>Tipo</b>	Alimentador automático de documentos em frente e verso de uma só passagem [Frente e verso para frente e verso (automático)] * A função de detectar alimentação de várias folhas é suportada. até 250 folhas
<b>Formatos de papel suportados</b>	Formato standard: SRA3, A3, A4, A4R, A5, A5R, A6R, B4, B5 e B5R Formato personalizado: 98,0 × 148,0 mm a 297,0 × 215,9 mm Envelopes: COM10 n.º 10, Monarch, DL, ISO-C5 Cassete inferior: Tamanho standard: A3, A4, A4R, A5, A5R, A6R, B4, B5 e B5R Formato personalizado: 98,0 × 148,0 mm a 304,8 × 457,2 mm Envelopes: COM10 n.º 10, Monarch, DL, ISO-C5 Tabuleiro multifunções: 52 a 300 g/m² Cassete de papel (superior/inferior): 52 a 256 g/m² Duplex: 52 a 256 g/m²	<b>Capacidade de papel do alimentador de documentos (60 g/m²)</b> <b>Originais e gramagens aceitáveis</b>	Vidro de exposição: folha, livro e objetos tridimensionais Gramagem de papel do alimentador de documentos: Digitalização de uma face: 38 a 220 g/m² (preto e branco/a cores) Digitalização frente e verso: 38 a 220 g/m² (preto e branco/a cores) * Um peso aceitável de A6R ou inferior é de 50 a 220 g/m2. Formato de digitalização do vidro de exposição: 297,0 mm × 431,8 mm Formato de papel do alimentador de documentos: A3, A4, A4R, A5, A5R, A6R, B4, B5, B5R, B6R Formato personalizado: 70,0 × 139,7 mm a 304,8 × 431,8 mm Digitalização de uma face: 135/135 (300 × 300 dpi, envio), 80/80 (600 × 600 dpi, cópia), Digitalização frente e verso: 270/270 (300 × 300 dpi, envio), 160/90 (600 × 600 dpi, cópia) Digitalização para cópia: 600 × 600 Digitalização para envio: (Push) 600 × 600 (SMB/FTP/ WebDAV), (Pull) 600 × 600
<b>Gramagens de papel suportadas</b>	Modo de arranque rápido: 4 segundos ou menos* * Período de tempo após ligar o equipamento até o ícone de cópia ser apresentado e estar ativo para utilização no ecrã tátil.	<b>Formatos de papel suportados</b>	Color Network ScanGear2, Para TWAIN e WIA SO suportados: Windows® 8.1/10/Server 2012/Server 2012 R2/Server 2016 À data de março de 2020 Digitalização empurrada, digitalização puxada, digitalização para o Box, digitalização para espaço avançado, digitalização para rede, digitalização para dispositivo de memória USB, digitalização para dispositivos móveis, digitalização para a cloud (uniFLOW Online – opcional)
<b>Tempo de aquecimento</b>	Após modo de suspensão: 7 segundos ou menos  Após ligar: 6 segundos ou menos (com modo de Início rápido)* * Período de tempo desde a ativação do equipamento até a cópia estar pronta (sem reserva de impressão).	<b>Velocidade de digitalização (ipm: preto e branco/a cores; A4)</b>	Standard: e-mail/Internet SMB3.0, FTP, WebDAV, Mail Box  LDAP (2000)/local (1600)/marcação rápida (200) Empurrada: até 600 × 600 Puxada: até 600 × 600
<b>Dimensões (L x P x A)</b>	iR-ADV DX C5770i/C5760i/C5750i/C5740i 620 × 722 × 937 mm  iR-ADV DX C5770i/C5760i/C5750i/C5740i Básico: 1138 × 1162 mm (tampa direita aberta com tabuleiro multifunções estendido + gavetas de cassetes abertas) Totalmente configurado: 1866 × 1162 mm (finalizador-agrafiador-AB1/finalizador de brochuras-AB1 com o tabuleiro de extensão estendido + compartimento de papel-FI + gavetas de cassetes abertas)	<b>Resolução de digitalização (dpi)</b>	
<b>Espaço para instalação (L x P)</b>	aprox. 108 kg incluindo toner normal	<b>Caraterísticas técnicas de digitalização a pedido</b>	
<b>Peso</b>		<b>Método de digitalização</b>	
<b>CARATERÍSTICAS TÉCNICAS DE IMPRESSÃO</b> <b>Velocidade de impressão (preto e branco/a cores)</b> * apenas de uma face	iR-ADV DX C5770i até 70 ppm (A4, A5*, A5R, A6R), até 36 ppm (A3), até 42 ppm (A4R)  iR-ADV DX C5760i até 60 ppm (A4, A5*, A5R, A6R), até 32 ppm (A3), até 36 ppm (A4R)  iR-ADV DX C5750i até 50 ppm (A4, A5*, A5R, A6R), até 27 ppm (A3), até 30 ppm (A4R)  iR-ADV DX C5740i até 40 ppm (A4, A5*, A5R, A6R), até 21 ppm (A3), até 24 ppm (A4R)	<b>CARATERÍSTICAS TÉCNICAS DE ENVIO</b> <b>Destino</b>	
<b>Resolução de impressão (dpi)</b>	1200 × 1200	<b>Livro de endereços</b> <b>Resolução de envio (dpi)</b>	
<b>Linguagens de descrição de página</b>	Standard: UFR II, PCL6, Adobe® PostScript®3™		
<b>Impressão direta</b>	Tipos de arquivos suportados: PDF, EPS, TIFF/JPEG e XPS. AirPrint, Mopria, Universal Print da Microsoft		
<b>Impressão a partir de dispositivos móveis e da nuvem</b>	Canon PRINT Business e uniFLOW Online (opcional) Está disponível uma gama de software e de soluções baseadas em MEAP para impressão a partir de dispositivos móveis ou de equipamentos ligados à Internet e de serviços de funcionamento na nuvem, consoante os seus requisitos. Contacte o seu representante de venda para obter mais informações		

Canon